

LA IMPORTANCIA DE LA DEFENSA CIVIL

Tan variadas y frecuentes son las amenazas que se suscitan en nuestro país que determinan el carácter permanente de la Defensa Civil.

Esta misma situación impone un sentido preventivo, exigiendo tanta preparación como sea necesaria para controlar con eficacia y prontitud una emergencia.

Consideremos que la orientación de Defensa Civil es eminentemente humanitaria, su finalidad suprema es PROTEGER A LA POBLACION DE LOS DESASTRES, CUALQUIERA SEA SU ORIGEN.

El carácter solidario de la Defensa Civil no solo entabla adhesión circunstancial ante las funestas consecuencias de un desastre, sino que debe mantenernos alertas y vigilantes en nuestras acciones cotidianas referidas a nuestra realidad concreta: EL PERU.



SISTEMA NACIONAL
DE DEFENSA CIVIL

DEBEMOS ESTAR PREPARADOS

Nuestro país está ubicado geográficamente en la parte central occidental del continente Sud-americano, en el llamado cinturón Circunpacifico, zona de interacción de placas que se traduce en fuente generadora de actividades sísmicas permanentes.

Esta realidad se complementa con la existencia de la cordillera de los Andes que determina la climatología nacional, ocasionando fenómenos de geodinámica Externa (inundaciones, huaycos, aluviones, etc).

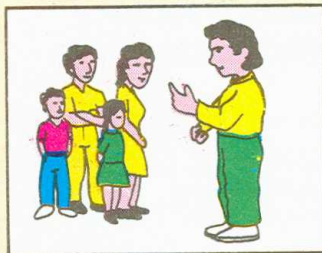
Esto nos indica que nuestro país esta propenso a una serie de fenómenos naturales que podrian provocar desastres, representando de esta manera un alto riesgo en la seguridad del habitante peruano.



Qué hacer
en caso de

SISMO

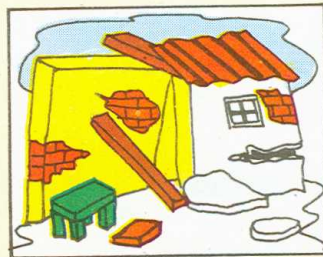
Antes.-



Durante.-



Después.-



HOGAR

Identifique las zonas de seguridad y las rutas de escape: calle, jardín, columnas, umbrales, puertas, mesas fuertes.

No utilice escaleras ni ascensores.

Tenga siempre a la mano el Plan Familiar de Emergencia.

Con serenidad ubíquese en las zonas de seguridad.

Ejecute el plan de emergencia para sismos. El jefe de familia ordena las acciones.

Ubíquese en áreas externas (parques, patios, etc). No retorne a su vivienda, que puede haber una réplica.

Aléjese de zonas costeras bajas.

Sintonice su radio a pilas. Preste ayuda o primeros auxilios.